

Sweat-Shirt Men/Unisex - à capuche coton/polyester



#HOODIE - WU 03W NEW MEN'S HOODED SWEAT

Composition: 80% coton prétréci à fil de chaîne continu (ring-spun), 20% polyester - HEATHER MID GREY, HEATHER NAVY, HEATHER ASPHALT, HEATHER RED, HEATHER DARK GREEN, HEATHER ROYAL BLUE & HEATHER PURPLE: 60% coton, 40% polyester - HEATHER GREY: 92% coton, 8% viscose

Poids: 280

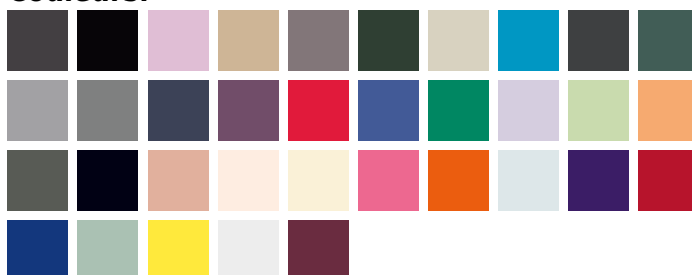
Pièces par carton: 20

- Intérieur non gratté, combiné à une surface extérieure douce pour plus de confort
- Coupe et longueur de corps confortables pour un look idéal
- Coutures latérales pour une coupe parfaitement adaptée aux silhouettes masculines
- Solution de branding aisée, Solution B&C No Label
- Demi-lune intérieure à l'arrière en single jersey pour une personnalisation aisée
-

Attention*: Disponible en Black Pure, Navy Blue, Heather Grey, Asphalt, Royal, Red, White

Tailles: XS, S, M, L, XL, XXL, XXXL, XXXXL, XXXXXL

Couleurs:



asphalt, black pure, candy pink, desert, elephant grey, Forest green, grey fog, hawaiian blue, heather asphalt, heather dark green, Heather grey, heather mid grey, Heather Navy, Heather Purple, heather red, Heather Royal Blue, Kelly green, lavender, light jade, melon orange, Millennial Khaki, navy blue, nude, pale pink,

pale yellow, pink fizz, pure orange, pure sky, Radiant
Purple, Red, royal, sage, Solar Yellow, White, Wine